

Notas:

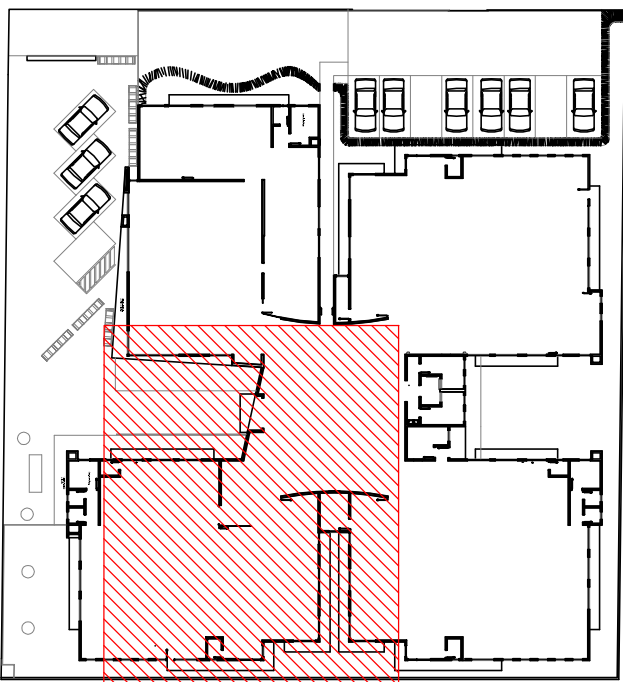
- 1- Eletrodutos não colados são de diâmetro nominal Ø32mm (1"). Cabeamento não colado é de seção nominal 2,5 mm².
- 2- Identificar as tomadas com etiqueta no espelho, indicando o número do circuito.
- 3- Identificar o cabeamento elétrico com anilhas. A identificação deverá ser feita internamente nos quadros e nas tomadas e interruptores.
- 4- Os quadros deverão possuir subarmas paralisadas. O acesso aos bornamentos energizados somente poderá ser realizado com ferramenta.
- 5- As emendas deverão ser estanhas e protegidas com fita isolante para circuitos de baixa tensão e com fita isolante para alimentadores ou cabeamento instalado no piso ou subterrâneo.

- 6- As eletrodutas horizontais possuem septo divisor central para separação do espaço para cabeamento elétrico e água (exceto quando indicado o contrário).
- 7- As eletrodutas e perfisados indicados são essenciais.
- 8- Alterar luminárias, eletrodutos, perfisados, colunas técnicas, itens, quadros e interruptores.
- 9- Os itens a serem instalados nas salas de audiência e de conciliação serão colocados em conjunto com a fiscalização do RTT, de modo a definir a melhor posição em relação às caixas existentes.
- 10- Este projeto não poderá ser alterado sem a prévia autorização do projetista.
- 11- As cores do cabeamento elétrico deverão seguir o padrão conforme tabela ao lado.

Padrão de cores do cabeamento elétrico

Tipo	Rede comum	Rede estabilizada	Ar-condicionado
Fases luminária	Amarelo	Verde	Verde
Fases tomadas	Branco	Vermelho	Pardo
Neutro	Azul claro	Azul escuro	
Relevo	Cinza	Verde	Verde
Proteção (PEN)	Verde	Verde	Verde

Planta-chave



Legenda

- Eletroduto ou perfilado perfurado existente, dimensões indicadas.
- Eletroduto de PVC Mequal (corrugado) - a instalar sobre a laje ou embutido em parede.
- Eletroduto existente instalado no piso ou embutido em parede - rede externa.
- Eletroduto existente embutido no piso - rede interna.
- Condutores (nêutro, fase, terra) e tubos de passagem para o piso.
- Quando não indicada a seção é 2,5 mm². No exemplo, circuito 01 - comando "S".
- Armadilha externa tipo antirratão com lâmpada LED 10W a 220 m do piso. Substituir existentes.
- Armadilha interna com lâmpada LED 10W a 220 m do piso. Substituir existentes.
- Bloco autônomo lum. emergência no teto.
- Caixa de PVC 4x4" instalada sobre a laje.
- Caixa de passagem existente de concreto com tampa 30x30x30 cm.
- Caixa de passagem existente embutida no piso.
- Coluna Dutotec Light Plus 3,0 m existente.
- Coluna Dutotec Light Plus 3,0 m existente.
- Toltem Plus a instalar sobre caixa de passagem 4x4".
- Conjunto em coluna Dutotec com tomadas 2P+T. No exemplo 3 tomadas comuns e 1 tomada para impressora.
- Conjunto em coluna Dutotec com tomadas 2P+T. No exemplo 12 tomadas estabilizadas.
- Luminária de embutir com lâmpada anti-reflexiva, com 04 lâmpadas LED 10W.
- Luminária de sobrepor com uma lâmpada LED 10W. Substituir existentes.
- Panela led de sobrepor 12W. Substituir existentes.
- Poste balizador 35 cm diâmetro com lâmpada LED 10W.
- Quadro de distribuição existente.
- Refletor externo LED 30W. Substituir existentes.
- Réle fotométrico a 3,0m do piso.
- Tomada 2P+T 20A NBR 14136 a 0,30m do piso.
- Tomada 2P+T 20A NBR 14136 a 1,30m do piso.
- Tomada 2P+T 20A NBR 14136 a 0,30m do piso.
- Tomada 2P+T 20A a 0,30m do piso (NBR 14136).
- Conjunto em canaliza Dutotec com tomadas estabilizadas 2P+T modo vermelho.
- No exemplo 3 tomadas estabilizadas.
- Conjunto em canaliza Dutotec com tomadas comuns 2P+T modo branco.
- No exemplo 2 tomadas comuns.
- Conjunto em canaliza Dutotec com três tomadas comuns 2P+T modo branco, sendo uma para impressora.

RECEBUE	CONHECE
RECEBUE	CONHECE

Poder Judiciário

TRIBUNAL REGIONAL DO TRABALHO DA 9ª REGIÃO

Reforma parcial - Rede elétrica Fórum do Trabalho de Parangá

Endereço: Rua Colômbio Mader, 532

Comitê: Projeto de rede elétrica

Data: JUN/2017